

物件種目	売地		
名称	寿四丁目土地		
土地面積	236.49m <sup>2</sup> (71.53坪)		
価格	4,000,000円		
所在地	(地番) 釧路市寿四丁目20番9、20番20 (住居表示) 釧路市寿4丁目2番9号		
交通	くしろバス「寿4丁目」徒歩1分		
権利の種類	所有権	地目	宅地
都市計画	市街化区域	用途地域	工業地域
建蔽率	60%	容積率	200%
その他	準防火地域		
水道	有	下水道	有
ガス	有	電気	有
小学校	中央小学校	中学校	北中学校
現況	更地	引渡日	応相談
接道状況	南西側17.5m、国道38号線(幅員22m)沿い		
備考	最寄施設 : ローソン釧路仲浜町店、セブンイレブン釧路寿町店 釧路和商市場、フクハラ春日店、幸楽湯		
	学区 : 釧路市立中央小学校、釧路市立北中学校		
	公共施設 : 釧路中央郵便局、合同庁舎		
	取引態様 : 媒介、報酬 : 分かれ、有効期限 : 平成29年11月30日 ※図面・情報等と現況が異なる場合は現況を優先させていただきます。		

## ○ 利便施設 ○

釧路和商市場  
ローソン釧路仲浜町店  
フクハラ春日店

## ○ 公共施設 ○

釧路中央郵便局  
東北北海道病院  
中央小学校  
北中学校

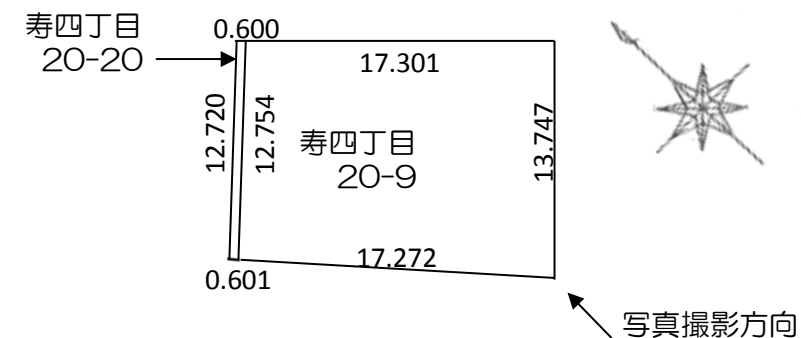
現地写真



現地地図



区画図



宅地建物取引業免許  
国土交通大臣(13)第891号

# 太平洋興発株式会社

釧路支店

代表 TEL (0154)

25-5101

釧路市黒金町7丁目4番地1

担当: 廣部 Tel.080-4675-8451