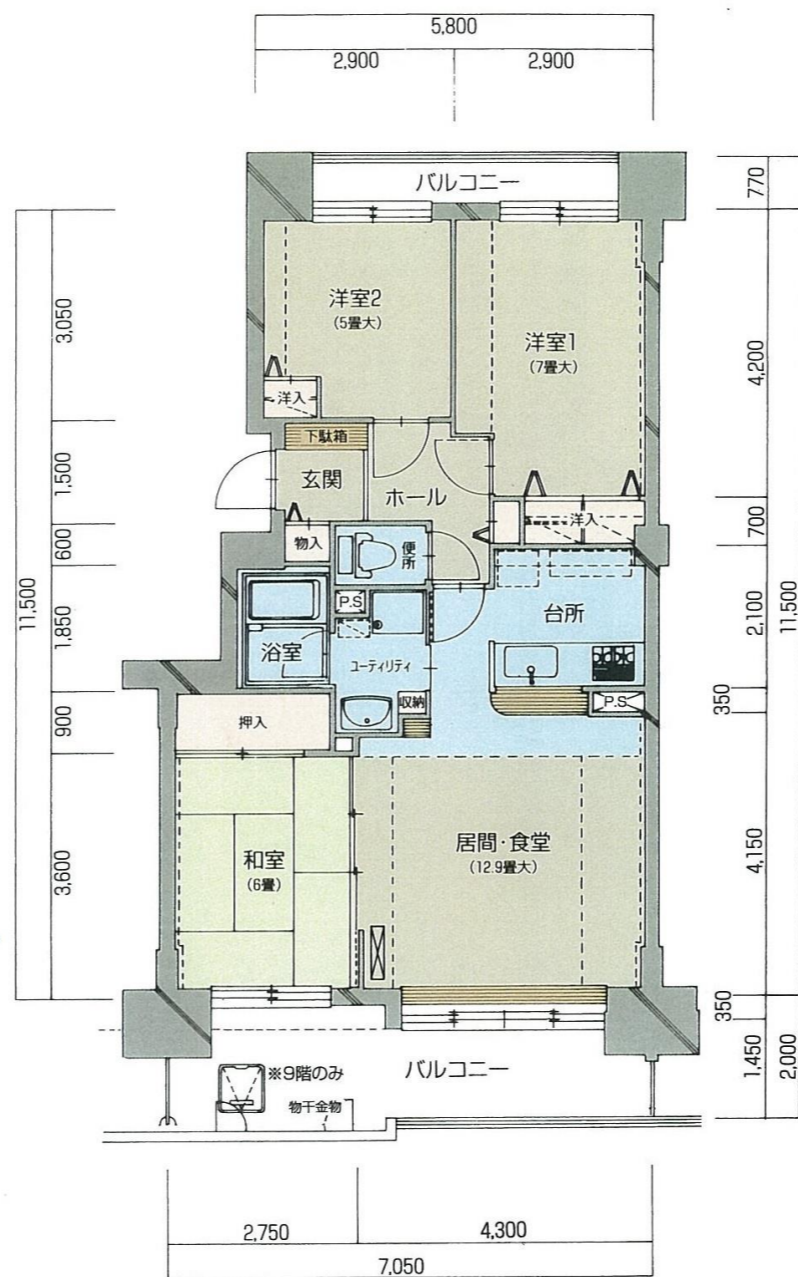


物件種目	中古マンション	
名称	パシフィック浪花参番館	
間取・階	3LDK 3階	
価格	1,240万円	
所在地	(住居表示) 釧路市浪花町九丁目4番 パシフィック浪花参番館306号 (家屋番号) 釧路市浪花町九丁目4番の16	
交通	公共交通 JR釧路駅 徒歩14分	
共有建物	敷地面積	2388.06㎡
	種類	共同住宅
	総戸数	51戸
	構造	鉄筋コンクリート造地下1階、地上9階、塔屋1階、陸屋根
	向き	主要開口部西向き
	建築年	平成10年2月
専有部分	分譲売主	太平洋興発株式会社
	階数/号室	3階 / 306号室
	専有面積	壁芯74.09㎡ (22.41坪) ・内法68.91㎡ (20.84坪)
	バルコニー面積	壁芯16.36㎡ (4.94坪)
	間取	3LDK LD12.9×K×洋7.0×洋5.0×和6.0(帖)
	共有持分	411273分の7409
	現況	空室
備考	引渡日	即時、現状有姿渡し
	管理費	8,700円
	修繕積立金	3,960円
	駐車場	駐車場現在空無し、1台6,000円
	インフラ	ガス：都市ガス、水道：公営上下水
	設備	ガス給湯、ガスストーブ、各室照明、居間和室カーテン 温水便座、テレビ共聴設備、フルフラットフローアー
	共用設備	オートロック、エレベーター、トランクルーム
	管理規約	有
	管理形態	全部委託 / 委託先：太平洋興発株式会社
	取引態様	：媒介、報酬：分かれ、有効期限：平成30年2月28日 ※図面・情報等と現況が異なる場合は現況を優先させていただきます。

■ 附属資料 和室・ユーティリティを除き、全室フローリング仕様です。

物件平面図



- ※ 平成26年9月和室・ユーティリティ除き壁紙床等リフォーム済です。
- ※ 居間壁の1ヶ所に壁付けテレビ設置跡があります。
- ※ シャンプードレッサーの設置がございません。
- ※ 浴槽追い焚き機能がございません。
- ※ 敷地内駐車場は空待ちとなります。

現地地図



現地写真



便利・公共施設

釧路浪花郵便局
 釧路浪花町セブンイレブン
 さかえ保育園
 中央小学校
 北中学校

宅地建物取引業免許
 国土交通大臣(13)第891号

太平洋興発株式会社

釧路市黒金町7丁目4番地1

釧路
支店

TEL (0154) 25-5101

担当：廣部(ヒロベ)

080(4675)8451